

## MILIEU

Zone côtière de Ha'apiti



### Espèces compatibles :

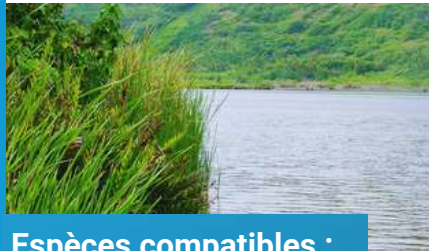
Fara (pandanus)  
Pūrau  
Héron strié  
Gygys blanche  
'Ihi (rouget)  
Mulet  
Crabe violoniste



Capacité : 3 espèces maximum

## MILIEU

Lac de Temae



### Espèces compatibles :

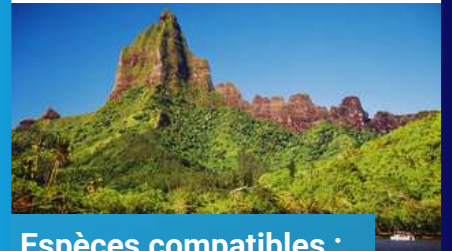
Fougère dorée  
Māpē  
'Ape  
Mou'u ha'ari (cypéracées)  
Canards à sourcils  
Chevalier errant  
Larve de libellule  
Scarabée aquatique  
'O'opu (gobie)  
Mulet



Capacité : 3 espèces maximum

## MILIEU

Submangrove d'Opunohu



### Espèces compatibles :

Escargot Partula  
Ruro (Martin chasseur de Young)  
Fougère dorée  
Pūrau  
Crevette  
Crabe violoniste  
Gygys blanche  
'Ihi (rouget)  
Mulet



Capacité : 3 espèces maximum

## MILIEU

Embouchure de rivière



### Espèces compatibles :

Anguille  
'O'opu (gobie)  
Īna'a (alevins de 'āpiri, gobies)  
Crevette  
Pūrau  
Fara (pandanus)  
Māpē  
Chevalier errant  
Héron strié



Capacité : 3 espèces maximum

## MILIEU

Prairie humide



### Espèces compatibles :

Larve de libellule  
Ruro (Martin chasseur de Young)  
Canard à sourcils  
Scarabée aquatique  
Escargot Partula  
Mou'u ha'ari (cypéracées)  
'Ape  
'O'opu (gobie)



Capacité : 3 espèces maximum

## ESPÈCES

Fara (Pandanus)



### Description :

Arbre aux longues feuilles et aux racines solides. Il protège les sols et les plages de l'érosion.



Type : Plante

Milieus : Zone côtière,  
Embouchure

**MISSION  
ÉQUILIBRE !**

Avec le soutien financier de  
RÉPUBLIQUE FRANÇAISE  
OFB  
TE FARE NATURA

**MISSION  
ÉQUILIBRE !**

Avec le soutien financier de  
RÉPUBLIQUE FRANÇAISE  
OFB  
TE FARE NATURA

**MISSION  
ÉQUILIBRE !**

Avec le soutien financier de  
RÉPUBLIQUE FRANÇAISE  
OFB  
TE FARE NATURA

**MISSION  
ÉQUILIBRE !**

Avec le soutien financier de  
RÉPUBLIQUE FRANÇAISE  
OFB  
TE FARE NATURA

**MISSION  
ÉQUILIBRE !**

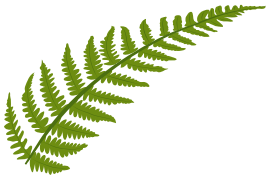
Avec le soutien financier de  
RÉPUBLIQUE FRANÇAISE  
OFB  
TE FARE NATURA

**MISSION  
ÉQUILIBRE !**

Avec le soutien financier de  
RÉPUBLIQUE FRANÇAISE  
OFB  
TE FARE NATURA

## ESPÈCES

### Aoa (Fougère dorée)



#### Description :

Plante qui pousse dans les sols très humides. Elle protège et enrichit le sol.



**Type :** Plante

**Milieu :** Submangrove,  
Lac de Temae

## ESPÈCES

### Ihi (Châtaignier tahitien)



#### Description :

Grand arbre de forêt humide, dont le fruit comestible est appelé mape en tahitien. Il stocke du carbone et abrite de nombreux animaux.



**Type :** Plante

**Milieu :** Embouchure  
Lac de Temae

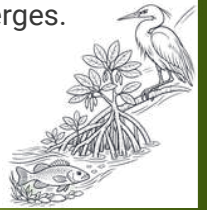
## ESPÈCES

### Purau (Hibiscus des Mers)



#### Description :

Arbre des rivières et du littoral. Ses racines stabilisent les berges.



**Type :** Plante

**Milieu :** Zone côtière,  
Embouchure,  
Submangrove

## ESPÈCES

### Mou'u ha'ari (Cypéracées)



#### Description :

Plante aquatique qui peut pousser dans l'eau. Elle aide à filtrer et nettoyer l'eau.



**Type :** Plante

**Milieu :** Lac de Temae,  
Prairie humide

## ESPÈCES

### 'Ape (Oreille d'éléphant)



#### Description :

Grande plante des zones marécageuses. Elle vit les pieds dans les sols gorgés d'eau.



**Type :** Plante

**Milieu :** Lac de Temae,  
Prairie humide

## ESPÈCES

### Crabe violoniste



#### Description :

Petit crabe des mangroves. Il recycle la matière organique dans la vase.



**Type :** Invertébré

**Milieu :** Zone côtière,  
Submangrove

# MISSION ÉQUILIBRE !

Avec le soutien financier de

REPUBLIQUE FRANÇAISE  
Éclair  
Public  
Financier

OFB  
OFFICINE  
FRANÇAISE  
DE  
BIOLOGIE  
ET  
DE  
NATURE

ÉCOMUSEE  
TE FARE NATURA

# MISSION ÉQUILIBRE !

Avec le soutien financier de

REPUBLIQUE FRANÇAISE  
Éclair  
Public  
Financier

OFB  
OFFICINE  
FRANÇAISE  
DE  
BIOLOGIE  
ET  
DE  
NATURE

ÉCOMUSEE  
TE FARE NATURA

# MISSION ÉQUILIBRE !

Avec le soutien financier de

REPUBLIQUE FRANÇAISE  
Éclair  
Public  
Financier

OFB  
OFFICINE  
FRANÇAISE  
DE  
BIOLOGIE  
ET  
DE  
NATURE

ÉCOMUSEE  
TE FARE NATURA

# MISSION ÉQUILIBRE !

Avec le soutien financier de

REPUBLIQUE FRANÇAISE  
Éclair  
Public  
Financier

OFB  
OFFICINE  
FRANÇAISE  
DE  
BIOLOGIE  
ET  
DE  
NATURE

ÉCOMUSEE  
TE FARE NATURA

# MISSION ÉQUILIBRE !

Avec le soutien financier de

REPUBLIQUE FRANÇAISE  
Éclair  
Public  
Financier

OFB  
OFFICINE  
FRANÇAISE  
DE  
BIOLOGIE  
ET  
DE  
NATURE

ÉCOMUSEE  
TE FARE NATURA

# MISSION ÉQUILIBRE !

Avec le soutien financier de

REPUBLIQUE FRANÇAISE  
Éclair  
Public  
Financier

OFB  
OFFICINE  
FRANÇAISE  
DE  
BIOLOGIE  
ET  
DE  
NATURE

ÉCOMUSEE  
TE FARE NATURA

## ESPÈCES

### Crevette



#### Description :

Petit animal aquatique qui nettoie le fond de l'eau. Elle est une nourriture importante pour d'autres espèces.



**Type :** Invertébré

**Milieux :** Embouchure, Submangrove

## ESPÈCES

### Larve de libellule



#### Description :

Jeune libellule vivant dans l'eau. Elle mange d'autres larves d'insectes.



**Type :** Invertébré

**Milieux :** Lac de Temae, Prairie humide

## ESPÈCES

### Escargot Partula



#### Description :

Escargot endémique des forêts humides du Pacifique. Il aide à recycler les feuilles mortes.



**Type :** Invertébré

**Milieux :** Submangrove, Prairie humide

## ESPÈCES

### 'O'opu (gobie)



#### Description :

Petit poisson capable de remonter les rivières. Il vit entre la mer et l'eau douce.



**Type :** Poisson

**Milieux :** Embouchure, Lac de Temae, Prairie humide

## ESPÈCES

### Ina'a (alevins de gobies)



#### Description :

Bébés poissons vivant près des embouchures. Ils sont une nourriture importante pour les oiseaux.



**Type :** Poisson

**Milieux :** Embouchure, Zone côtière

## ESPÈCES

### Anguille



#### Description :

Poisson migrateur qui voyage entre la rivière et l'océan.



**Type :** Poisson

**Milieux :** Embouchure

**MISSION  
ÉQUILIBRE !**

Avec le soutien financier de  
RÉPUBLIQUE FRANÇAISE  
OFB  
ÉCOMUSÉE  
TE FARE NATURA

**MISSION  
ÉQUILIBRE !**

Avec le soutien financier de  
RÉPUBLIQUE FRANÇAISE  
OFB  
ÉCOMUSÉE  
TE FARE NATURA

**MISSION  
ÉQUILIBRE !**

Avec le soutien financier de  
RÉPUBLIQUE FRANÇAISE  
OFB  
ÉCOMUSÉE  
TE FARE NATURA

**MISSION  
ÉQUILIBRE !**

Avec le soutien financier de  
RÉPUBLIQUE FRANÇAISE  
OFB  
ÉCOMUSÉE  
TE FARE NATURA

**MISSION  
ÉQUILIBRE !**

Avec le soutien financier de  
RÉPUBLIQUE FRANÇAISE  
OFB  
ÉCOMUSÉE  
TE FARE NATURA

**MISSION  
ÉQUILIBRE !**

Avec le soutien financier de  
RÉPUBLIQUE FRANÇAISE  
OFB  
ÉCOMUSÉE  
TE FARE NATURA

## ESPÈCES

### Mulet



#### Description :

Poisson répandu, dont les bébés se cachent dans les racines pour grandir.



Type : Poisson

Milieux : Lac de Temae,  
Zone côtière

## ESPÈCES

### 'Ihi (rouget)



#### Description :

Poisson du rivage.  
Il vit près des récifs et des zones côtières.



Type : Poisson

Milieux : Zone côtière,  
Submangrove

## ESPÈCES

### Héron strié



#### Description :

Oiseau pêcheur des rivières et du littoral. Il attrape poissons et petits animaux.



Type : Oiseau

Milieux : Zone côtière  
Embouchure

## ESPÈCES

### Canard à sourcils



#### Description :

Oiseau qui vit le plus souvent près des marais et des étangs.



Type : Oiseau

Milieux : Prairie humide  
Lac de Temae

## ESPÈCES

### Ruro (Martin-chasseur de Young)



#### Description :

Oiseau endémique de Mo'orea qui mange des insectes et petites espèces aquatiques.



Type : Oiseau

Milieux : Submangrove  
Prairie humide

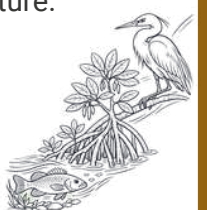
## ESPÈCES

### Chevalier errant



#### Description :

Oiseau migrateur.  
Il fouille la vase pour trouver sa nourriture.



Type : Oiseau

Milieux : Embouchure  
Lac de Temae

# MISSION ÉQUILIBRE !

Avec le soutien financier de

REPUBLIQUE FRANÇAISE  
Éclair  
Public  
Financier

OFB  
OFFICINE  
FRANÇAISE  
DE  
BIOLOGIE  
PÊCHERIE

ÉCOMUSEE  
TE FARE NATURA

# MISSION ÉQUILIBRE !

Avec le soutien financier de

REPUBLIQUE FRANÇAISE  
Éclair  
Public  
Financier

OFB  
OFFICINE  
FRANÇAISE  
DE  
BIOLOGIE  
PÊCHERIE

ÉCOMUSEE  
TE FARE NATURA

# MISSION ÉQUILIBRE !

Avec le soutien financier de

REPUBLIQUE FRANÇAISE  
Éclair  
Public  
Financier

OFB  
OFFICINE  
FRANÇAISE  
DE  
BIOLOGIE  
PÊCHERIE

ÉCOMUSEE  
TE FARE NATURA

# MISSION ÉQUILIBRE !

Avec le soutien financier de

REPUBLIQUE FRANÇAISE  
Éclair  
Public  
Financier

OFB  
OFFICINE  
FRANÇAISE  
DE  
BIOLOGIE  
PÊCHERIE

ÉCOMUSEE  
TE FARE NATURA

# MISSION ÉQUILIBRE !

Avec le soutien financier de

REPUBLIQUE FRANÇAISE  
Éclair  
Public  
Financier

OFB  
OFFICINE  
FRANÇAISE  
DE  
BIOLOGIE  
PÊCHERIE

ÉCOMUSEE  
TE FARE NATURA

# MISSION ÉQUILIBRE !

Avec le soutien financier de

REPUBLIQUE FRANÇAISE  
Éclair  
Public  
Financier

OFB  
OFFICINE  
FRANÇAISE  
DE  
BIOLOGIE  
PÊCHERIE

ÉCOMUSEE  
TE FARE NATURA

 **ESPÈCES**  
**Gygys blanche**



**Description :**

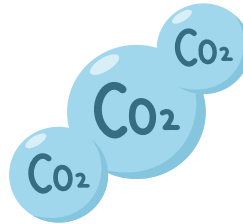
Oiseau des plages et des arbres côtiers. Elle pêche en mer.



**Type :** Oiseau

**Milieux :** Submangrove  
Zone côtière

 **SERVICE ÉCOSYSTÉMIQUE**



**Stockage du carbone :**

Les plantes et les arbres stockent du carbone et aident à protéger le climat.



**Validé si :** ✓ 1 poisson  
✓ 1 plante

 **SERVICE ÉCOSYSTÉMIQUE**



**Régulation des crues**

Les zones humides absorbent l'eau lors des fortes pluies.



**Validé si :** ✓ 1 plante  
✓ 1 invertébré ou  
1 poisson

 **SERVICE ÉCOSYSTÉMIQUE**



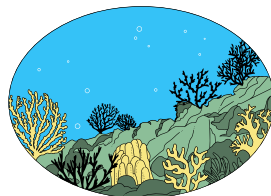
**Filtration de l'eau**

Les plantes et les sols filtrent l'eau naturellement.



**Validé si :** ✓ 1 plante  
✓ 1 invertébré

 **SERVICE ÉCOSYSTÉMIQUE**



**Nurserie pour les poissons**

Les jeunes poissons trouvent refuge pour grandir.



**Validé si :** ✓ 1 poisson  
✓ 1 plante ou 1  
invertébré

 **SERVICE ÉCOSYSTÉMIQUE**



**Protection contre l'érosion**

Les plantes retiennent la terre avec leurs racines et protègent le sol du vent, de la pluie ou de la mer



**Validé si :** ✓ 2 plantes  
✓ 1 invertébré

**MISSION  
ÉQUILIBRE !**

Avec le soutien financier de  
**RÉPUBLIQUE FRANÇAISE**  
Éclair  
Public  
Financier

**OFB**  
OFFICE  
FRANÇAIS  
DE LA  
BIOLOGIE  
ET DE LA  
PÊCHERIE

**TE FARE NATURA**  
ECONOMISÉES

**MISSION  
ÉQUILIBRE !**

Avec le soutien financier de  
**RÉPUBLIQUE FRANÇAISE**  
Éclair  
Public  
Financier

**OFB**  
OFFICE  
FRANÇAIS  
DE LA  
BIOLOGIE  
ET DE LA  
PÊCHERIE

**TE FARE NATURA**  
ECONOMISÉES

**MISSION  
ÉQUILIBRE !**

Avec le soutien financier de  
**RÉPUBLIQUE FRANÇAISE**  
Éclair  
Public  
Financier

**OFB**  
OFFICE  
FRANÇAIS  
DE LA  
BIOLOGIE  
ET DE LA  
PÊCHERIE

**TE FARE NATURA**  
ECONOMISÉES

**MISSION  
ÉQUILIBRE !**

Avec le soutien financier de  
**RÉPUBLIQUE FRANÇAISE**  
Éclair  
Public  
Financier

**OFB**  
OFFICE  
FRANÇAIS  
DE LA  
BIOLOGIE  
ET DE LA  
PÊCHERIE

**TE FARE NATURA**  
ECONOMISÉES

**MISSION  
ÉQUILIBRE !**

Avec le soutien financier de  
**RÉPUBLIQUE FRANÇAISE**  
Éclair  
Public  
Financier

**OFB**  
OFFICE  
FRANÇAIS  
DE LA  
BIOLOGIE  
ET DE LA  
PÊCHERIE

**TE FARE NATURA**  
ECONOMISÉES

**MISSION  
ÉQUILIBRE !**

Avec le soutien financier de  
**RÉPUBLIQUE FRANÇAISE**  
Éclair  
Public  
Financier

**OFB**  
OFFICE  
FRANÇAIS  
DE LA  
BIOLOGIE  
ET DE LA  
PÊCHERIE

**TE FARE NATURA**  
ECONOMISÉES

## SERVICE ÉCOSYSTÉMIQUE



### Protection naturelle contre les inondations

Les plantes ralentissent l'eau et limitent les inondations.



Validé si : ✓ 2 plantes

## SERVICE ÉCOSYSTÉMIQUE



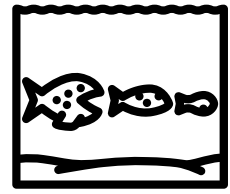
### Habitat pour oiseaux

Les oiseaux trouvent nourriture et abri.



Validé si : ✓ 1 plante  
ou 1 invertébré  
✓ 1 oiseau

## SERVICE ÉCOSYSTÉMIQUE



### Chaîne alimentaire aquatique

Chaque espèce se nourrit d'une autre : c'est l'équilibre naturel.



Validé si : ✓ 1 poisson  
✓ 1 invertébré  
✓ 1 oiseau

## SERVICE ÉCOSYSTÉMIQUE



### Recyclage de la matière organique

Les petits animaux décomposent les feuilles et nettoient le sol.



Validé si : ✓ 2 plantes

## SOLUTION



### Restauration écologique

On répare un milieu abîmé pour qu'il redevienne vivant et équilibré



Annule la menace :  
✓ Remblaiement

## SOLUTION



### Sensibilisation

On apprend pourquoi la nature est importante et comment la respecter



BONUS ✓ Annule n'importe quelle menace

**MISSION  
ÉQUILIBRE !**

Avec le soutien financier de  
RÉPUBLIQUE FRANÇAISE  
OFB  
ÉCOMUSÉE  
TE FARE NATURA

**MISSION  
ÉQUILIBRE !**

Avec le soutien financier de  
RÉPUBLIQUE FRANÇAISE  
OFB  
ÉCOMUSÉE  
TE FARE NATURA

**MISSION  
ÉQUILIBRE !**

Avec le soutien financier de  
RÉPUBLIQUE FRANÇAISE  
OFB  
ÉCOMUSÉE  
TE FARE NATURA

**MISSION  
ÉQUILIBRE !**

Avec le soutien financier de  
RÉPUBLIQUE FRANÇAISE  
OFB  
ÉCOMUSÉE  
TE FARE NATURA

**MISSION  
ÉQUILIBRE !**

Avec le soutien financier de  
RÉPUBLIQUE FRANÇAISE  
OFB  
ÉCOMUSÉE  
TE FARE NATURA

**MISSION  
ÉQUILIBRE !**

Avec le soutien financier de  
RÉPUBLIQUE FRANÇAISE  
OFB  
ÉCOMUSÉE  
TE FARE NATURA

## MENACE



### Urbanisation

Les constructions détruisent les milieux naturels.



#### Solution possible :

✓ Aire protégée PGA

## MENACE



### Sécheresse

Le manque d'eau fragilise les zones humides.



#### Solution possible :

✓ Gestion de l'eau

## MENACE



### Déchets

Les déchets polluent l'eau et blessent les animaux.



#### Solution possible :

✓ Recyclage

## MENACE



### Espèce invasive

Une espèce venue d'ailleurs prend la place des espèces locales.



#### Solution possible :

✓ Lutte contre invasive

## MENACE



### Remblaiement

Quand on construit par dessus un marais ou un bord de mer, on détruit tout un écosystème.



#### Solution possible :

✓ Restauration écologique

## MENACE



### Surpêche

Quand on pêche trop, les poissons n'ont plus le temps de se reproduire et les populations diminuent.



#### Solution possible :

✓ Réglementation PGEM

**MISSION  
ÉQUILIBRE !**

Avec le soutien financier de  
RÉPUBLIQUE FRANÇAISE  
OFB  
ÉCOMUSÉE  
TE FARE NATURA

**MISSION  
ÉQUILIBRE !**

Avec le soutien financier de  
RÉPUBLIQUE FRANÇAISE  
OFB  
ÉCOMUSÉE  
TE FARE NATURA

**MISSION  
ÉQUILIBRE !**

Avec le soutien financier de  
RÉPUBLIQUE FRANÇAISE  
OFB  
ÉCOMUSÉE  
TE FARE NATURA

**MISSION  
ÉQUILIBRE !**

Avec le soutien financier de  
RÉPUBLIQUE FRANÇAISE  
OFB  
ÉCOMUSÉE  
TE FARE NATURA

**MISSION  
ÉQUILIBRE !**

Avec le soutien financier de  
RÉPUBLIQUE FRANÇAISE  
OFB  
ÉCOMUSÉE  
TE FARE NATURA

**MISSION  
ÉQUILIBRE !**

Avec le soutien financier de  
RÉPUBLIQUE FRANÇAISE  
OFB  
ÉCOMUSÉE  
TE FARE NATURA

 **SOLUTION**



**Lutte contre invasive**

On enlève les espèces envahissantes et qui viennent d'ailleurs pour aider les espèces locales à revenir.



**Annule la menace :**  
✓ Espèce invasive

 **SOLUTION**



**Gestion de l'eau**

On protège l'eau et on évite le gaspillage.



**Annule la menace :**  
✓ Sécheresse

 **SOLUTION**



**Réglementation PGEM**

La pêche est réglementée pour protéger les espèces marines.



**Annule la menace :**  
✓ Surpêche

 **SOLUTION**



**Aire protégée PGA**

Un espace naturel est protégé par des règles.



**Annule la menace :**  
✓ Urbanisation

 **SOLUTION**




**Nettoyage citoyen**

Les habitants ramassent les déchets humains dans la nature.



**Annule la menace :**  
✓ Pollution

 **CARTE AIDE-MÉMOIRE**

**À ton tour :**

1. Pioche 1 carte
2. Choisis **UNE** action :

- Poser une **carte** (Espèce / Service / Solution\*)
- **Garder** la carte piochée et **jouer** une autre carte de ta main
- **Défausser** une carte (sauf Menace\*\*)

\* Une Solution ne peut être posée que s'il y a **déjà une Menace sur un milieu.**

\*\* Une Menace piochée doit être **posée immédiatement**, sauf si tous les milieux ont déjà une menace active.

**MISSION  
ÉQUILIBRE !**

Avec le soutien financier de  
RÉPUBLIQUE FRANÇAISE  
OFB  
ÉCOMUSÉE  
TE FARE NATURA

**MISSION  
ÉQUILIBRE !**

Avec le soutien financier de  
RÉPUBLIQUE FRANÇAISE  
OFB  
ÉCOMUSÉE  
TE FARE NATURA

**MISSION  
ÉQUILIBRE !**

Avec le soutien financier de  
RÉPUBLIQUE FRANÇAISE  
OFB  
ÉCOMUSÉE  
TE FARE NATURA

**MISSION  
ÉQUILIBRE !**

Avec le soutien financier de  
RÉPUBLIQUE FRANÇAISE  
OFB  
ÉCOMUSÉE  
TE FARE NATURA

**MISSION  
ÉQUILIBRE !**

Avec le soutien financier de  
RÉPUBLIQUE FRANÇAISE  
OFB  
ÉCOMUSÉE  
TE FARE NATURA

**MISSION  
ÉQUILIBRE !**

Avec le soutien financier de  
RÉPUBLIQUE FRANÇAISE  
OFB  
ÉCOMUSÉE  
TE FARE NATURA



## CARTES RÈGLES

**Mission Équilibre ! est un jeu coopératif où les joueurs reconstruisent ensemble des zones humides équilibrées de Mo'orea.**

À chaque tour : pioche une carte, puis choisis une action : poser, garder ou défausser une carte.

**Pour équilibrer un milieu, il faut :**

- 2 espèces compatibles
- 1 service écosystémique activé
- aucune menace en cours

Les menaces doivent être posées immédiatement et ne peuvent être retirées qu'avec la solution correspondante.

**L'équipe gagne dès que 3 milieux équilibrés sont complétés. Elle perd si la pioche est vide avant d'y parvenir.**

**Coopérez, discutez et construisez la meilleure stratégie pour protéger les zones humides !**



## COMPOSITION

**Le jeu contient 50 cartes réparties en 8 catégories :**

- 5 cartes Milieu – les zones humides de Mo'orea
- 20 cartes Espèce – les plantes et animaux qui les peuplent
- 9 cartes Service écosystémique – les rôles utiles rendus par la nature
- 6 cartes Menace – ce qui perturbe l'équilibre des milieux
- 7 cartes Solution – les actions pour protéger et restaurer
- 1 carte Aide-mémoire – résumé rapide des règles
- 1 carte Règles
- 1 carte Composition

**MISSION  
ÉQUILIBRE !**

Avec le soutien financier de  
RÉPUBLIQUE FRANÇAISE  
OFB  
TE FARE NATURA

**MISSION  
ÉQUILIBRE !**

Avec le soutien financier de  
RÉPUBLIQUE FRANÇAISE  
OFB  
TE FARE NATURA